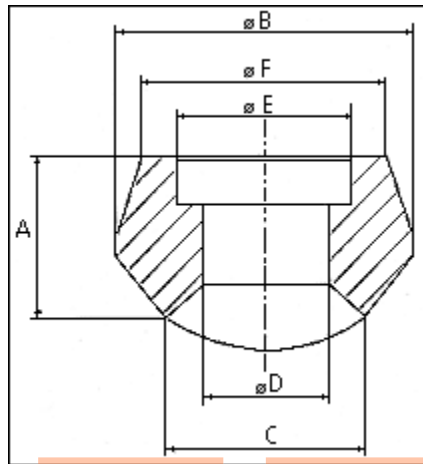


SOCKOLETS



	SOCKINSERT 3000 Lb							SOCKINSERT 6000 Lb					
	A	B	C	D	E	F	Peso kg.	A	B	C	D	F	Peso kg.
1/2	25,5	35	23,8	15,5	21,7	32	0,14	31,8	44,5	30,1	11,8	39,7	0,23
3/4	27	44,5	30	21,5	27,1	36,5	0,15	36,5	54	36,5	15,6	46	0,36
1	33,3	54	36,5	26,5	33,8	46	0,27	39,6	65	44,5	20,7	57,2	0,59
1 1/4	33,3	65	44,5	35	42,6	56	0,39	41,2	73	50,8	29,7	65	0,73
1 1/2	35	73	50,8	41	48,7	62	0,47	42,8	89	65	34	76,2	0,91
2	38,1	89	65	52,5	61,1	75	0,73	52	103	76,2	43	92	2,33
2 1/2	46	103	76,2	62,7	73,8	87,3	1,25						
3	50,8	122	93,6	78	89,8	104,7	1,72						
3 1/2	54	143	112,7	90	102,6	122,2	1,95						
4	57,2	152	120,6	102,2	115,4	130	3,29						



Valvulas Industriales de Toluca S.A. de C.V.

Av. Emiliano Zapata, Esquina Altamiranos S/N,
 Col. Emiliano Zapata, C.P. 52000,
 Lerma Estado de México, Tel. (728) 284 7200
 Fax (728) 282 2226 Nextel Ventas 52*107-42*76
 vitventas@vitsa.com.mx
 www.vitsa.com.mx